



Tauchmotorpumpen AT

Hergestellt in Sigmaringen, Deutschland



Qualität setzt sich durch!



Nutzen bieten -
Erträge ernten mit **Eisele**



Eisele-Tauchmotorpumpen AT werden seit 1972 gebaut und haben sich in Landwirtschaft und Industrie tausendfach bewährt. Die druckwasserdichten EISELE-Tauchmotorpumpen zeichnen sich durch hohe Zuverlässigkeit und lange Lebensdauer aus. Die Tauchmotorpumpen AT werden in Motorgrößen von 3,0 bis 22,0 kW gebaut.

Die Förderung von Gülle mit Einstreu, Stroh oder Futterresten aber auch Abwasserschlämmen erfolgt über eine besonders ausgeformte Einströmdüse sowie einen Schneckenflügel mit aufgepanzertem Widia-Stahl (bei S-Version).

EISELE-Tauchmotorpumpen AT zeichnen sich aus durch

- Einfache Installation
- Leichte Handhabung
- Einfaches Umsetzen
- Stabile Bauart
- Ausgereifte und zuverlässige Konstruktion
- Geringer Platzbedarf
- Trockenlaufsicher
- Wartungsarm
- Hoher Wirkungsgrad

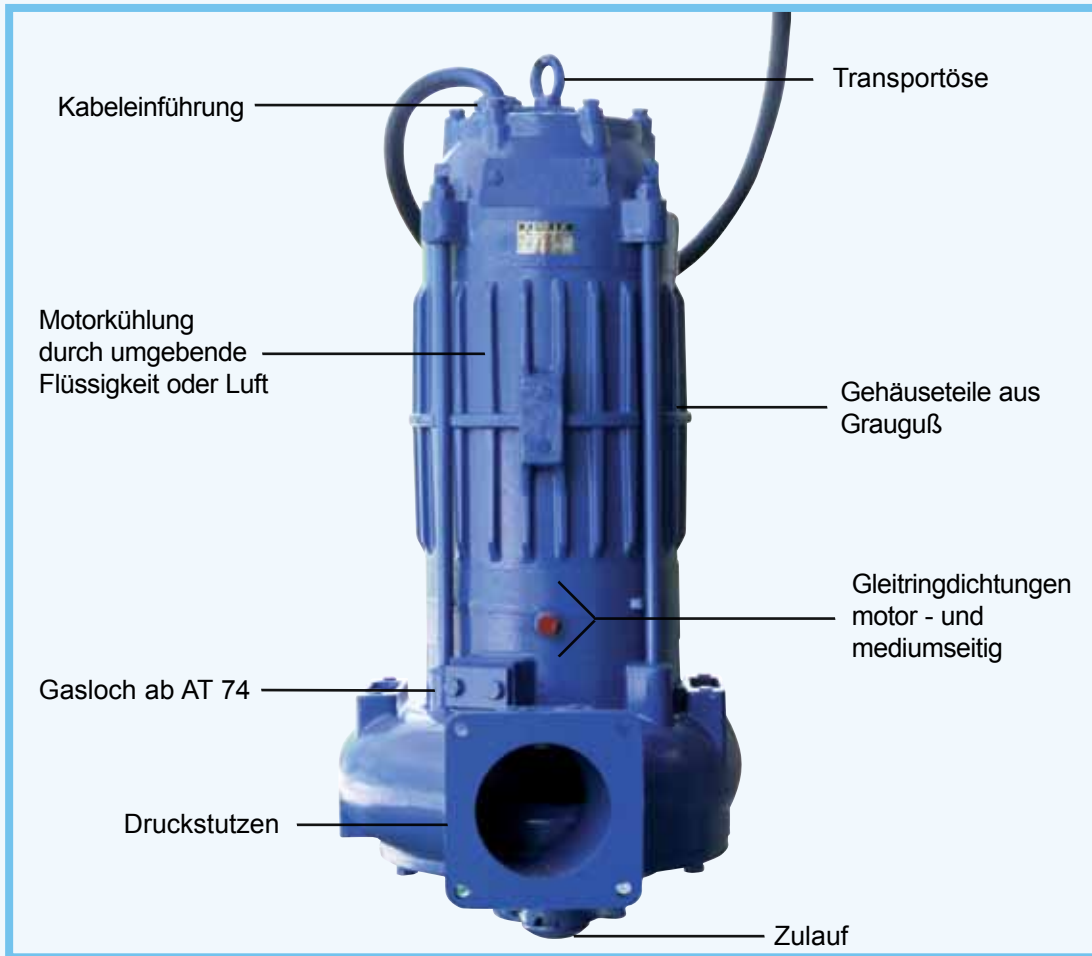


Serienausführung

- Abgestuftes Leistungsprogramm von 3,0 bis 22,0 kW
- Thermischer Wicklungsschutz durch eingebaute Thermokontakte
- Thermoüberwachungsschutz in der Schalteinrichtung
- Elektronische Dichtungskontrolle/Dichtungssonde
- Stator wärme- und feuchtigkeitsisoliert, Isolationsklasse F = 155 °C, Schutzart IP 68
- Betriebsspannung 400 V, 50 Hz, 3-phasig
- Gleitringdichtung motorseitig und mediumseitig im Ölbad laufend
- Gummikabel 8,00 m (ohne Schalter)
- Transportöse
- Gas-Entlüftungsöffnung (AT 74-S bis AT 304-S)
- Laufräder:
 - verstopfungsarmes Freistromlaufrad für AT 44-F und AT 54-F
 - offenes Laufrad (nicht für Medien mit verstopfenden, langfaserigen Bestandteilen) für AT 64-O bis AT 104-O
 - Schneckenflügel mit Reißeinrichtung (für faserhaltige Medien) für AT 74-S bis AT 304-S

Werkstoffe

- Motor- und Pumpengehäuse: Grauguss (GG)
- Wellen und Schrauben: Edelstahl oder Stahl
- Laufrad/Schneckenflügel: Sphäroguss (GGG), Freistromlaufrad: Grauguss (GG)



Schneckenflügel mit aufgepanzerten Kanten sowie Einströmdüse bewirken ein Zerreißen und Zerkleinern von Einstreu und Futterresten.



Schneckenflügel



Freistromlaufrad



Offenes Laufrad



Nutzen bieten -
Erträge ernten mit **Eisele**



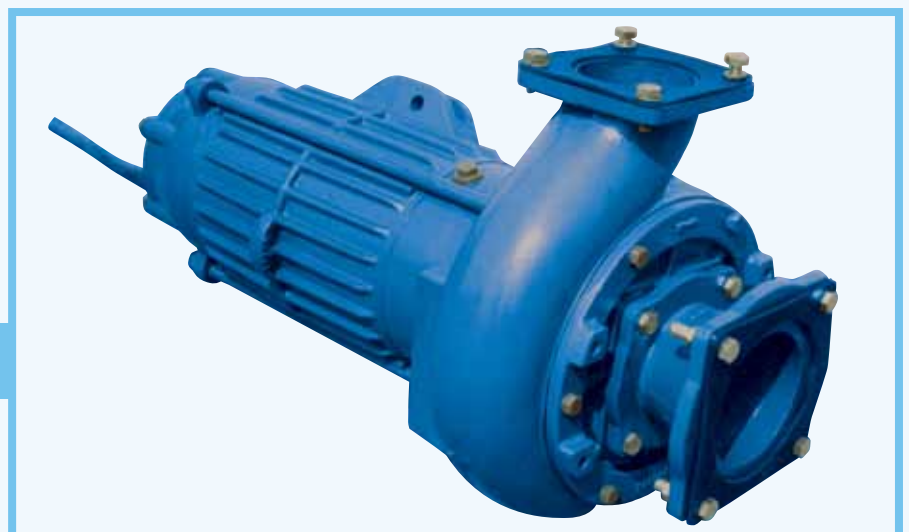
AT - Pumpe trocken aufgestellt



AT 84-0 mit Leitungssystem

AT 84-0

AT 64-0



Type	Volt	kW/PS	U/min	Form des Laufrades
AT 44-F	400	3,0/4,0	1500	Freistromlaufrad
AT 64-O	400	4,6/6,3	1500	offenes Laufrad
AT 84-O	400	6,0/8,2	1500	offenes Laufrad



Tauchmotorpumpe AT mit Ständer



Tauchmotorpumpe AT mit Bodenschiene



Tauchmotorpumpe AT mit Fußgarnitur



Tauchmotorpumpe AT mit
Dreiwegehahn und Rührdüse



Tauchmotorpumpe AT mit Bodenschiene,
Führungsschiene und Steckkran



Nutzen bieten -
Erträge ernten mit **Eisele**



Tauchmotorpumpe ATF auf Zweiradgestell



- Stufenlose Verdrehung der Pumpe
- Leichtgängige Sicherheitswinde mit Niro-Drahtseil
- EISELE-Drehstrommotor mit eingebauten Thermokontakten
- Geeignet zum Anschluss von Rührdüsen, Belüftungseinrichtung (Injektor) oder weitergehenden Leitungssystemen mit Schlauch und Rohrleitung

EISELE-Tauchmotorpumpe ATF 44-F / 54-F

- Schaltkombination mit Phasenwender
- Motorschutz
- Thermoüberwachung
- CEE-Gerätestecker 16 A
- Elektronische Dichtungskontrolle
- Grundausrüstung für Grubentiefe 1,10 m
- Max. 3 Verlängerungen à 1,10 m verwendbar
- Max. 2 Verlängerungen à 1,10 m beim Rühren

EISELE-Tauchmotorpumpe ATF 74-0 / 104-S

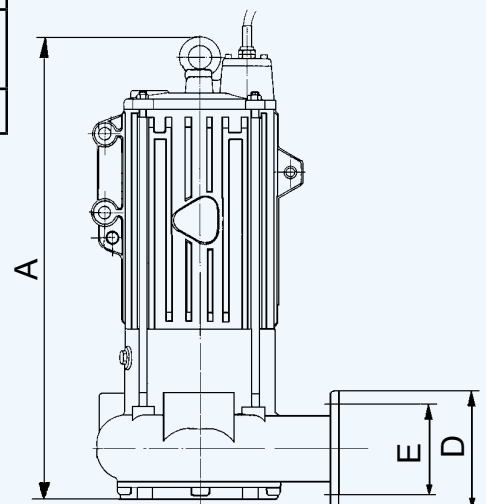
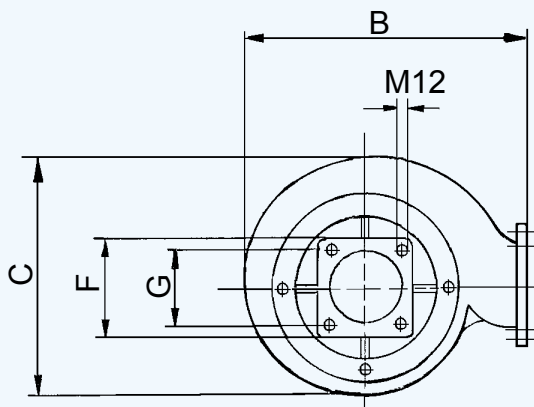
- Sterndreieck-Wendeswitcher mit Motorschutz
- Thermoüberwachung
- CEE-Gerätestecker 32 A
- Elektronische Dichtigkeitskontrolle
- Grundausrüstung für Grubentiefe 0,70 m
- Max. 4 Verlängerungen à 1,10 m verwendbar

Technische Daten

Ausführung	Type	Aufstellungsart	Druckstutzen DN	Förderhöhe H max. m	Förderstrom Q max l/min	Nennleistung kW/PS	Nenn-drehzahl 1/min	Nennstrom A	Ge-wicht ca.
1	AT 44-F	nass	75	8	2300	3,0 4,0	1440	6,3	76
1	AT 54-F	nass	75	9	2500	4,0 5,5	1426	7,8	76
1	AT 44-F	trocken	75	8	2300	3,0 4,0	1440	6,3	76
2	AT 64-O	nass/trocken	100	10	2400	4,6 6,3	1450	9,5	130
2	AT 84-O	nass/trocken	100	13	2800	6,0 8,2	1450	12,5	130
3	AT 74-O	nass	100	12	3800	5,5 7,5	1450	10,9	130
3	AT 104-O	nass	100	17	4200	7,5 10,0	1450	15,2	138
4	AT 74-S	nass	100	11	4200	5,5 7,5	1450	10,9	133
4	AT 104-S	nass	100	13	4800	7,5 10,0	1450	15,2	141
5	AT 154-S	nass	125	18	5100	11,0 15,0	1460	21,2	196
5	AT 204-S	nass	125	20	5700	15,0 20,0	1460	28,9	210
6	AT 254-S	nass	125	22	6000	18,5 25,0	1474	38,0	220
6	AT 304-S	nass	125	25	6700	22,0 30,0	1468	43,0	225

Betriebsspannung 400V / 50 Hz

Baumaße in mm							
Ausführung	A	B	C	D	E	F	G
1	600	315	270	150/150	120/120	150/150	120/120
2	760	427	370	180/180	120/120 150/150	150/150	120/120
3	760	427	370	180/180	120/120 150/150		
4	770	427	370	180/180	120/120 150/150		
5/6	915	490	420	180/180	150/150		



Eisele

Bau- und Schmutzwasserpumpen BS/BSD/BSG

Vertikalpumpen VM/VG

Tauchmotorrührwerke GTWS

Gülleverteiler

Fasswagen

Zapfwellenmischer ZP

Abwasserpumpen VAG

Rotationspumpen DK

Tauchmotorpumpen AT

Biogas Komponenten

Darüber hinaus
finden Sie
in unserem
Gesamt-Programm:

- Fahrbare Pumpen VPF und GTF / DT (mit Tauchmotor)
- Kompaktanlagen VKM / VKG / VZM
- Vertikal Güllepumpen VRM / VRG
- Güllequirl Q • Hydraulikrührwerk HP
- Paddelrührwerk PRW
- Rührwerk ZQU / ZQUE für Zirkulationssystem
- Jauchepumpen F / FS / HS
- Zubehör für Silo- und Pumpenanlagen
- Güllecontroller • Güllecomputer
- Komponenten für Biogasanlagen
- Ausrüstungsteile für Kläranlagen • Drehstrommotoren

Franz Eisele u. Söhne GmbH u. Co.KG
Pumpen- und Maschinenfabrik
Hauptstraße 2-4 • D-72488 Sigmaringen-Laiz
Telefon +49(0)7571 / 109-0 • Fax +49(0)7571 / 109-88
info@eisele.de • www.eisele.de

Fachhändler: